

01

nuleen / zeilringen DIN SERIE

01.05 /

Zeiring
DIN SERIE

Messing



Code	Omschrijving	Stuks	d	D	H
0105100E	M10	1.000	10	20	6
0105120E	M12	1.000	12	24	7,8
0105140E	M14	1.000	14	27	8,4
0105120EA	M12 Automaat	1.000	12	24	7,8

01.05 /

Zeiring
DIN SERIE

Messing
*Getand

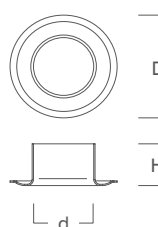


Code	Omschrijving	Stuks	d	D	H
0105160E	M16*	1.000	16	30	8,8
0105180E	M18*	1.000	18	34	7,5
0105200E	M20*	1.000	20	36	9,4
0105250E	M25*	1.000	25	44	11,3
0105400E	M40*	500	40	62	13
0105160EA	M16 Automaat	1.000	16	30	8,8

01.06 /

Zeiring
DIN SERIE

Nikkel

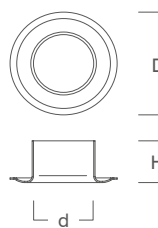


Code	Omschrijving	Stuks	d	D	H
0106100NE	M10	1.000	10	20	6
0106120NE	M12	1.000	12	24	7,8
0106140NE	M14	1.000	14	27	8,4
0106120NEA	M12 Automaat	1.000	12	24	7,8

01.06 /

Zeiring
DIN SERIE

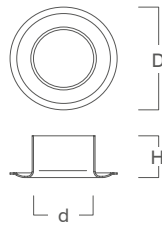
Nikkel
*Getand



Code	Omschrijving	Stuks	d	D	H
0106160NE	M16*	1.000	16	30	8,8
0106180NE	M18*	1.000	18	34	7,5
0106200NE	M20*	1.000	20	36	9,4
0106250NE	M25*	1.000	25	44	11,3
0106400NE	M40*	500	40	62	13
0106160NEA	M16 Automaat	1.000	16	30	8,8

01.08 /
Zeilring
DIN SERIE

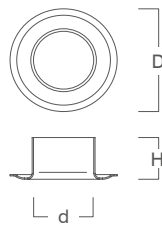
RVS



Code	Omschrijving	Stuks	d	D	H
010810AIE	M10	1.000	10	20	6
010812AIE	M12	1.000	12	24	7,8
010814AIE	M14	1.000	14	27	8,4
010812AIEA	M12 Automaat	1.000	12	24	7,8

01.08 /
Zeilring
DIN SERIE

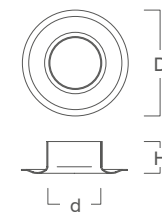
RVS
***Getand**



Code	Omschrijving	Stuks	d	D	H
010816AIE	M16*	1.000	16	30	8,8
010818AIE	M18*	1.000	18	34	7,5
010820AIE	M20*	1.000	20	36	9,4
010825AIE	M25*	1.000	25	44	11,3
010840AIE	M40*	500	40	62	13
010816AIEA	M16 Automaat	1.000	16	30	8,8

01.10 /
Zeilring
DIN SERIE

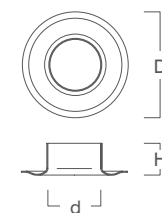
Aluzink



Code	Omschrijving	Stuks	d	D	H
011010AZ	M10	1.000	10	20	6
011012AZ	M12	1.000	12	24	7,8
011014AZ	M14	1.000	14	27	8,4
011012AZA	M12 Automaat	1.000	12	24	7,8

01.10 /
Zeilring
DIN SERIE

Aluzink
***Getand**



Code	Omschrijving	Stuks	d	D	H
011016AZ	M16*	1.000	16	30	8,8
011018AZ	M18*	1.000	18	34	7,5
011020AZ	M20*	1.000	20	36	9,4
011025AZ	M25*	1.000	25	44	11,3
011038AZ	M40*	500	40	62	13
011016AZA	M16 Automaat	1.000	16	30	8,8